



Paso 1

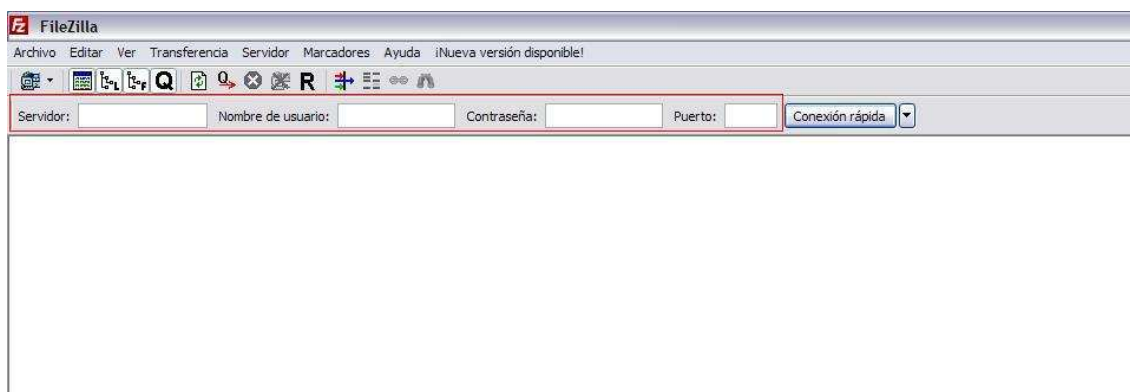
- Ingresamos por el icono de “Filezilla Client”.



(lo pueden descargar desde acá: <http://www.localhost.net.ar/download/2>)

Paso 2

- Una vez dentro, les aparece, en la parte superior, les aparecerán 4 opciones para completar



Paso 3

- Lo próximo a realizar, es completar dichos campos, les dejo una explicación de cada uno:

Tomamos a LocalHost como ejemplo en la siguiente explicación.

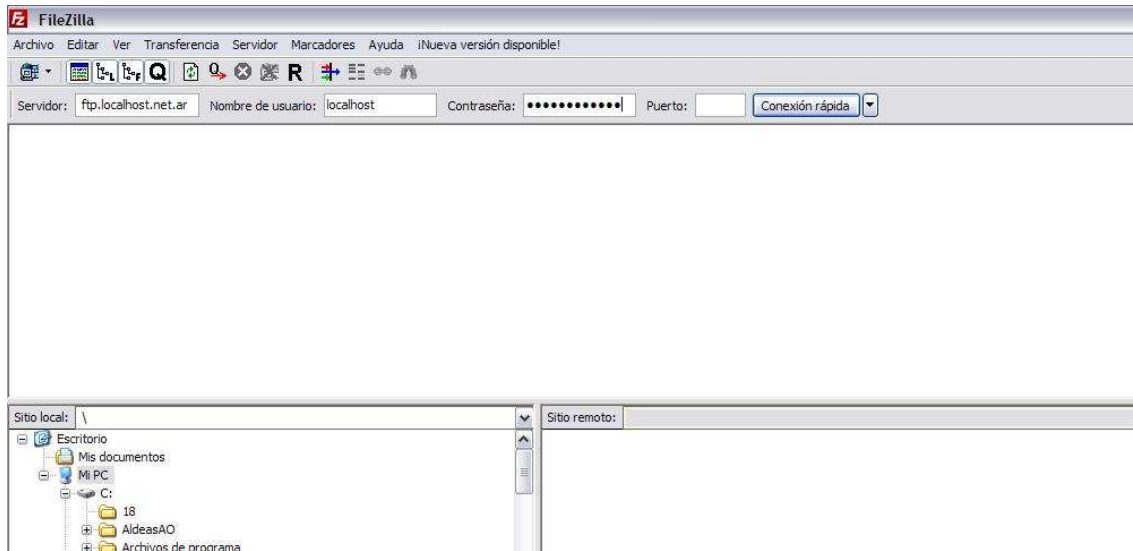
Servidor: Donde esta apuntado el FTP, en este caso seria: <ftp.localhost.net.ar>

Nombre de Usuario: El usuario destinado a su FTP

Contraseña: La contraseña destinada a su FTP

Puerto: El puerto habilitado para el FTP (Esta opción la deberán dejar el blanco)





- **Paso 4**
- Hacemos Click en Conexión Rápida, y si todos los datos con correctos, accederemos a la raíz del FTP

